



Die Lösung mit **Überblick!**

Aktuelle Hinweise zur KGV-Software (8)

Auswertung, Recherchen und Reports

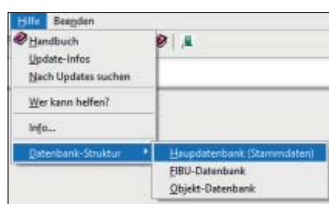
In der grauen und später auch kälteren Jahreszeit findet so manches Vorstandsmitglied Zeit und Muße, sich intensiver mit den in der KGV-Software gespeicherten Daten zu beschäftigen und den vorhandenen Möglichkeiten ihrer Verarbeitung zu beschäftigen, um sie für die künftige Vereinsarbeit zu nutzen.



Auswertungen (Abfragen)

In einer gut strukturierten Datenbank, wie beispielsweise die Hauptdatenbank unserer KGV-Software, befinden sich die Daten, die Sie in einem Formular oder Bericht präsentieren wollen, normalerweise in mehreren Tabellen.

Über das Menü „Hilfe|Datenbank-Struktur|Hauptdatenbank (Stammdaten)“



finden Sie eine Übersicht aller in der Datenbank verwendeten Tabellen.

Tabelle	Beschreibung
T_ABRVORG_VB	Erhält jahresbezogene Abrechnungseinstellungen des Verbandes gegenüber den Vereinen. Die Laubenversicherungsdaten dienen nur der LSK-Übernahme, sie müssen dann vereinspezifisch gespeichert werden.
T_ABRVORG_VV	Erhält jahresbezogene Abrechnungseinstellungen des Vereins gegenüber den Mitgliedern.
T_ABRRECHN	Katalog Anreden
T_AUSZEICHNUNG	Katalog Auszeichnungen
T_BAHNEN	
T_DB_VERSION	Datenbankbezogene globale Informationen, Steuerungsparameter interner Prozesse, keine nutzerrelevanten Daten
T_FLURST	Flurstücke
T_FLURST_PACHT	Zeitlich aufgeschlüsselter Pachtzins (Journalfunktion)
T_FORM_KOORD	Userbezogene Fenster-Koordinaten (Individuelle Einstellungen)

Eine Abfrage (Auswertung) kann die Informationen aus verschiedenen Tabellen ziehen und zur Anzeige im Formular oder Bericht zusammenstellen.

Eine Abfrage kann entweder eine Anforderung für Datenergebnisse aus Ihrer Datenbank oder eine Aktion für die Daten oder für beides sein.

Eine Abfrage kann Ihnen eine Antwort auf eine einfache Frage geben, Berechnungen ausführen, Daten aus verschiedenen Tabellen kombinieren, Daten aus einer Datenbank hinzufügen, ändern oder löschen.

Da Abfragen so vielseitig sind, gibt es viele Arten von Abfragen, und Sie würden einen Abfragetyp erstellen, der auf der Aufgabe basiert.

Vorteile der Verwendung einer Abfrage

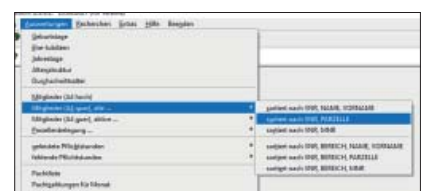
Mit einer Abfrage können Sie:

- nur Daten aus bestimmten Feldern, die Sie interessieren, anzeigen. Wenn Sie eine Tabelle öffnen, werden alle Felder angezeigt. Eine Abfrage ist eine praktische Methode, um eine Auswahl von Feldern zu speichern. (Hinweis: Eine Abfrage verweist nur auf die Daten, die Daten werden in der Abfrage nicht gespeichert. Wenn Sie eine Abfrage speichern, wird keine Kopie der Daten gespeichert.)
- Kombinieren Sie Daten aus mehreren Datenquellen. In einer Tabelle werden in der Regel nur gespeicherte Daten angezeigt. Mit einer Abfrage können Sie Felder aus verschiedenen Quellen auswählen und angeben, wie die Informationen kombiniert werden sollen.
- Ausdrücke als Felder verwenden. Sie könnten beispielsweise die Date-Funktion als ein Feld

verwenden, oder Sie könnten mit der Format-Funktion für ein Feld steuern, wie die Daten aus dem Feld in den Abfrageergebnissen formatiert werden.

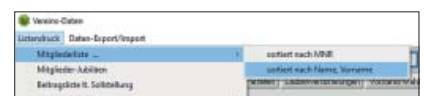
- Datensätze anzeigen, die von Ihnen festgelegte Kriterien erfüllen. Wenn Sie eine Tabelle öffnen, werden alle Datensätze angezeigt. Eine Abfrage ist eine praktische Methode, um eine Auswahl von Datensätzen zu speichern. In unserer KGV-Software sind bereits sehr viele Abfragen vorbereitet, die vorstehende Kriterien enthalten.

Eine erste Übersicht finden Sie im Menü „Auswertungen“.



Gut zu wissen, dass bei Einträgen mit einem kleinen Pfeil an der rechten Seite sich eine weitere Auswahl öffnet.

Eine zweite Übersicht finden Sie im Fenster „Vereins-Daten“ Menü „Listendruck“.



Die Inhalte der Abfragen sind bereits über die Bezeichnung der Menüeinträge hinreichend beschrieben, sodass an dieser Stelle keine weitere Erläuterung er-

folgt. Probieren geht über Studieren, es geht nichts kaputt. Mit „Abbrechen“ oder „Schließen“ kommt man immer in den Ausgangszustand zurück.

Durchführen von Berechnungen – basierend auf Ihren Daten

In der Regel würden Sie keine Tabellen verwenden, um berechnete Werte wie Teilsummen zu speichern, auch wenn sie auf Daten in derselben Datenbank basieren, da berechnete Werte veralten, wenn sich die Werte, die auf Änderungen basieren, ändern.

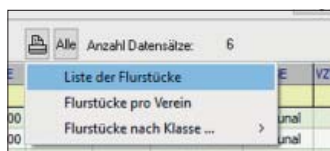
Beispielsweise würden Sie das Alter einer Person nicht in einer Tabelle speichern, da Sie den Wert jedes Jahr aktualisieren müssten. Stattdessen speichern Sie das Geburtsdatum der Person und verwenden dann eine Abfrage, um das Alter der Person zu berechnen.

Anzeigen von zusammengefassten oder aggregierten Daten

Wenn Sie Tabellen zum Aufzeichnen von Transaktionen oder zum Speichern regelmäßig vorkommender numerischer Daten verwenden, ist es hilfreich, diese Daten in Aggregatdaten überprüfen zu können, z.B. Summen oder Mittelwerte. Im KGV-Programm wird die Zeile „Summe“ in der Regel am unteren Rand des Datenblatts, in der ein laufender Gesamtwert oder ein anderer Aggregatwert angezeigt werden kann, ausgegeben.

Weitere Abfragen bzw. Auswertungen

In fast allen Tabellen finden Sie in der Symbolleiste eine Schaltfläche mit einem Drucker-Symbol. Hinter diesem Symbol sind teilweise dieselben Funktionen wie im Menü „Auswertungen“ bzw. im Menü „Listendruck“, aber auch weitere, speziell auf diese Tabelle bezogene Auswertungen enthalten.



Recherchen

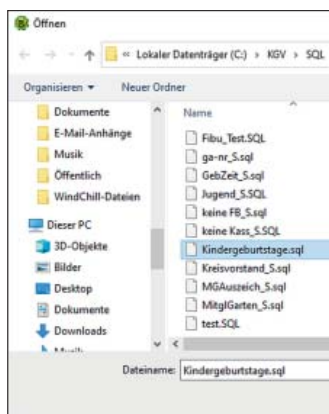
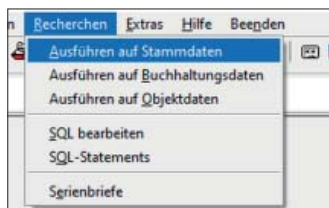
Genügen diese Auswertungen nicht, können Sie durch SQL-Abfragen eigene Recherchen erstellen.

Die Daten sind intern in den SQL-Datenbanken organisiert und stehen damit Werkzeugen zur Verfügung, die damit umgehen können (z.B. Excel, wenn entsprechende ODBC-Treiber installiert sind). Dafür ist jedoch die Kenntnis der genauen Struktur der Daten notwendig, und zusätzlich müssen geeignete Anwenderprogramme und Kenntnisse im Umgang damit vorhanden sein.

In unserer Zeitschrift „Gartenfreund“, Ausgabe Januar 2019, Seite 33, und Ausgabe Mai 2019, Seite 27, habe ich zur dynamischen Datenanbindung von Excel und Word bereits ausführlich berichtet.

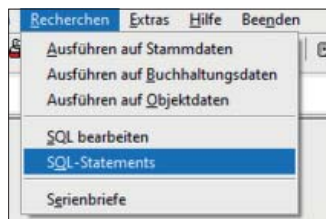
Der SQL-Server bietet jedoch die Möglichkeit, über SQL (Structured Query Language) beliebige Anfragen an die Daten zu erstellen, ohne dass zusätzliche Programme gebraucht werden. Die SQL-Abfrage stellt dabei eine einfache Textdatei mit SQL-Anweisungen dar, die mit einem üblichen Texteditor geschrieben werden kann. Allerdings sind Kenntnisse der SQL-Abfragesprache erforderlich.

So können beispielsweise Kindergeburtstage recherchiert werden, sofern sie in den Mitgliederdaten erfasst wurden.

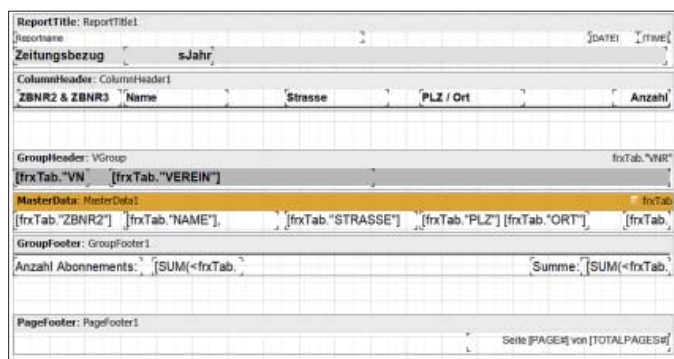


Umfangreichere SQL-Abfragen findet man in Menü „Recherchen|SQL-Statements“

Als Beispiel finden Sie nachfolgend eine SQL-Abfrage für den Zeitungsbezug, bei der Mitglieder mit Zahlungsbefreiung berücksichtigt werden. Gleichzeitig wird diese Recherche in einem neuen Report, auf den weiter unten noch eingegangen wird, dargestellt.



Unter Menü „Recherchen|SQL bearbeiten“ finden Sie einen einfachen SQL-Editor, mit dem Sie eigene SQL-Abfragen erstellen oder eine der im KGV-Programm



mitgelieferten Abfragen manipulieren können.

Auf die Beschreibung von SQL wird an dieser Stelle nicht weiter eingegangen. Weitere Informationen entnehmen Sie bitte einer SQL-Dokumentation. Im Internet gibt es ausreichend verfügbares Lehrmaterial.

Reports

Seit der Version 2.2. wird Fastreport als Reportsystem zur Drucklistenerzeugung genutzt. Fastreport erlaubt in gewissen Grenzen die Änderung des Layouts eines Reports durch den Anwender, also durch Sie.

Dazu sind Kenntnisse im Umgang mit dem komplexen Reporteditor erforderlich, wofür eine separate Anleitung (Handbuch) zum Download bereitgestellt wird.

Ich möchte das am oben angeführten Beispiel des Zeitungsbezuges kurz darstellen:

KGV - Download
 KGV-Software (Vollversion)
 120 Tage kostenlos testen
www.lsk-kleingarten.de

Oben der Standard-Report, wie er im KGV-Programm mitgeliefert wird, unten der von mir geänderte Report auf Basis der o.a. SQL-Abfrage ...

Dr. Wilfried Ulbrich
AG Neue Medien